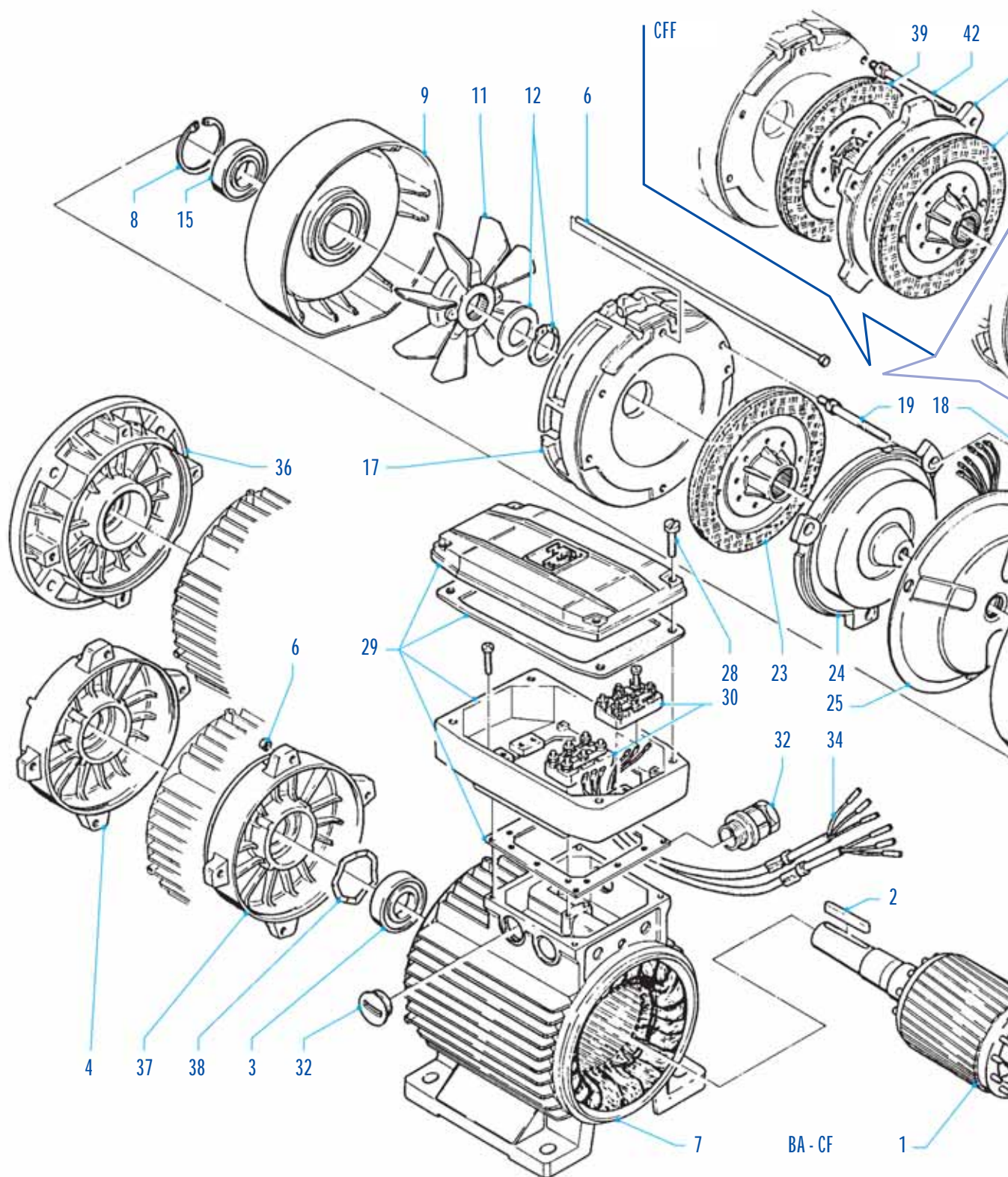
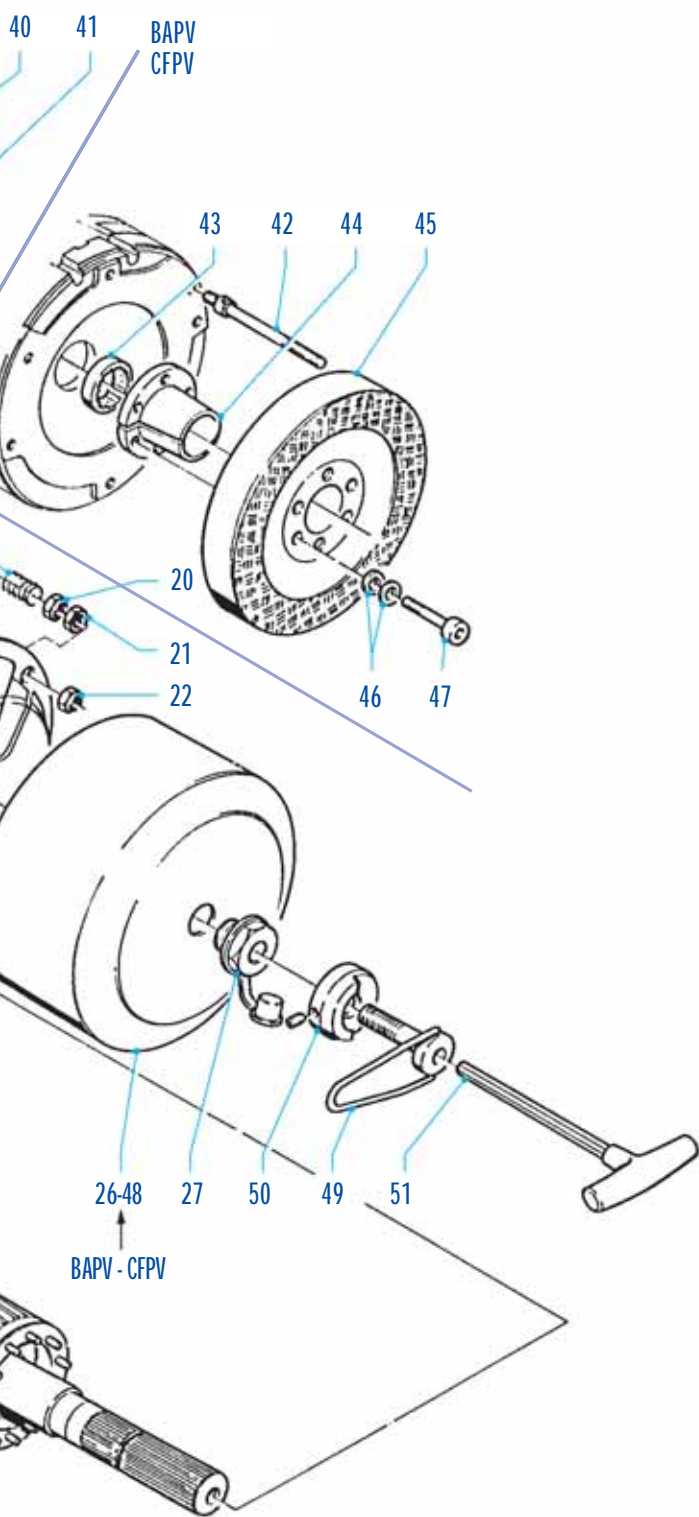


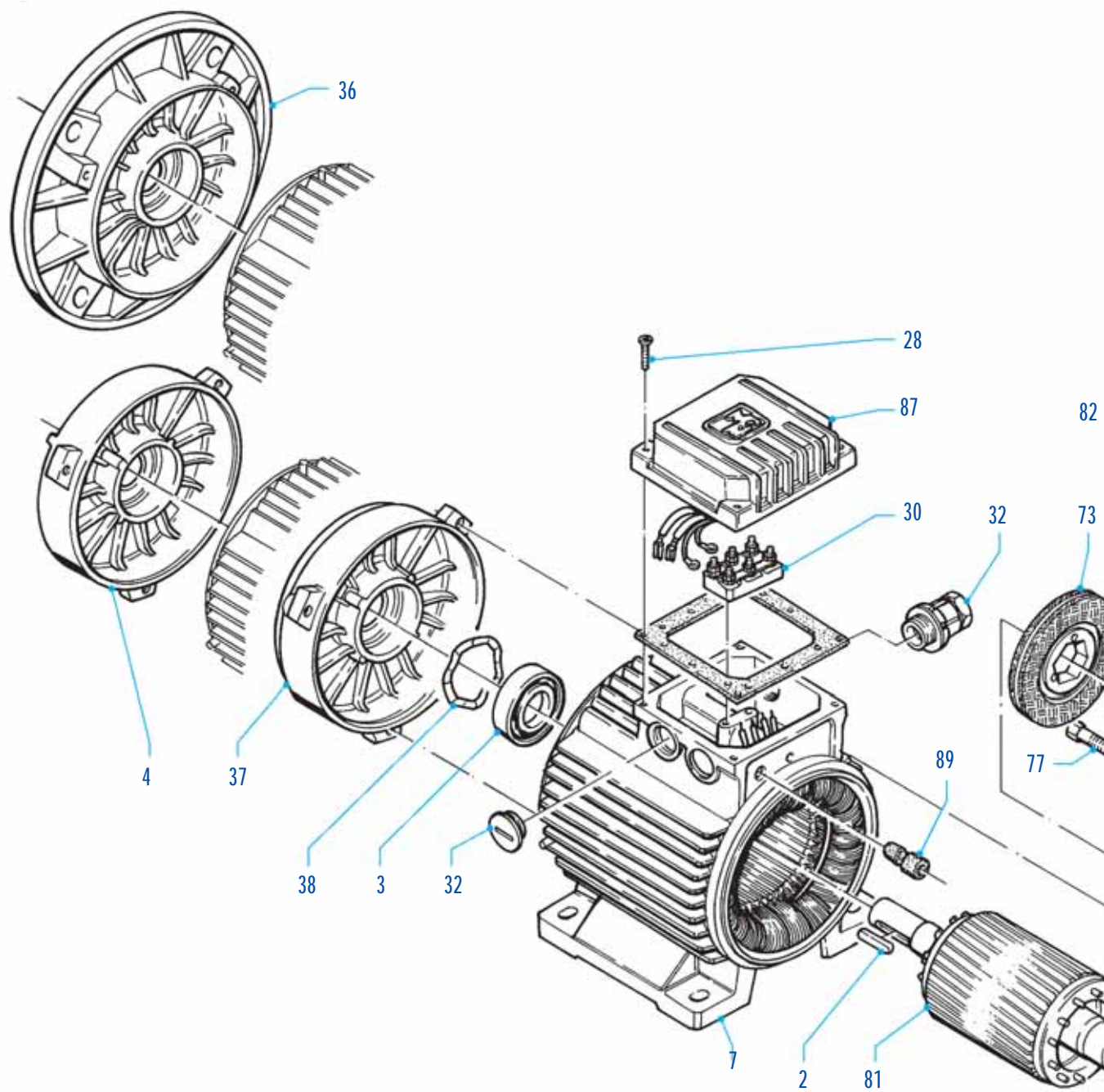
La MGM è presente in oltre 30 paesi nel mondo con propri punti di vendita e assistenza. Per informazioni a riguardo rivolgersi direttamente alla MGM. Per individuare una parte di ricambio è necessario indicare il numero corrispondente riportato nel disegno sottostante, la tensione di alimentazione (per l'avvolgimento dello statore, l'elettromagnete o il raddrizzatore) e il tipo di motore a cui si riferisce.





- Gruppo albero motore 1
- Chiavetta 2
- Cuscinetto lato comando 3
- Scudo lato comando 4
- Tirante con dadi esagoni 6
- Carcassa motore 7
- Anello elastico 8
- Scudo lato freno 9
- Ventola 11
- Accessori blocca ventola 12
- Cuscinetto lato freno 15
- Convogliatore con pista d'attrito 17
- Molla freno 18
- Colonna di guida 19
- Dado autobloccante registro molla 20
- Dado blocco interno elettromagnete 21
- Dado blocco esterno elettromagnete 22
- Disco freno 23
- Ancora mobile con triangolo di guida 24
- Elettromagnete 25
- Cuffia protezione freno (BA-CF) 26
- Vite a testa esagona con foro 27
- Viti coperchio morsettiera 28
- Scatola morsettiera (singola o doppia) 29
- Morsettiera 30
- Bocchettone pressacavo 32
- Collegamento morsettiera elettromagnete 34
- Scudo flangia (B5) 36
- Scudo flangia (B14) 37
- Rosetta elastica compensatrice 38
- Disco freno (BAF-CFF) 39
- Pista ausiliaria d'attrito (BAF-CFF) 40
- Disco freno ausiliario (BAF-CFF) 41
- Colonnine di guida lunghe (BAPV-CFF-CFPV) 42
- Distanziale (BAPV-CFPV) 43
- Bussola conica (BAPV-CFPV) 44
- Disco volano (BAPV-CFPV) 45
- Rosetta elastica (BAPV-CFPV) 46
- Viti di fissaggio bussola (BAPV-CFPV) 47
- Cuffia protezione freno (BAPV-CFPV-CFF) 48
- Vite di sblocco manuale del freno 49
- Bussola fulcro per sblocco freno (a richiesta) 50
- Chiave a T per rotazione albero (a richiesta) 51

Per individuare una parte di ricambio è necessario indicare il numero corrispondente riportato nel disegno sottostante, la tensione di alimentazione (per l'avvolgimento dello statore, l'elettromagnete e il raddrizzatore) e il tipo di motore a cui si riferisce.



Chiavetta	2
Cuscinetti	3
Scudo lato comando (B3)	4
Carcassa motore	7
Viti coperchio morsettiera	28
Morsettiera	30
Bocchettone pressacavo	32
Scudo a flangia (B5)	36
Scudo a flangia (B14)	37
Rosetta elastica compensatrice	38
Chiave a T per rotazione albero (a richiesta)	51
Ventola	71
Anello elastico blocca ventola	72
Disco freno	73
Ancora mobile	74
Elettromagnete	75
Cuffia protezione freno	76
Vite a manicotto	77
Molle fisse o registrabili gruppo freno	78
Vite di fissaggio	79
Anello gruppo freno (per BM 80-90-100)	80
Gruppo albero motore	81
Vite cuffia freno	82
Chiavetta gruppo freno (per BM 71-80-90-100)	83
Scudo lato freno	84
Boccola esagonale	85
Anello elastico ferma boccola	86
Scatola morsettiera con raddrizzatore	87
Tirante	88
Pipetta passa filo scatola morsettiera	89
Lamina inox BM 63 (componente non rappresentato nel disegno e disponibile solo su BM 63)	90

