

UPS Solar

Le UPS Solar sono circolatori a rotore bagnato, la pompa e il motore formano un corpo unico senza tenuta meccanica e con solo due guarnizioni. I cuscinetti sono lubrificati dal liquido pompato.

Le pompe di questa serie sono caratterizzate da:

- Cuscinetti radiali e albero in ceramica
- Cuscinetto reggispinta in carbonio
- Rotore e supporto dei cuscinetti in acciaio inox
- Girante in materiale resistente alla corrosione
- Componenti resistenti ai liquidi con glicole
- Corpo pompa in ghisa con trattamento cataforetico

Applicazioni

Le UPS Solar idonee alla circolazione di liquidi in impianti di riscaldamento a energia solare.

Liquidi pompabili

Le UPS Solar sono idonee con i seguenti liquidi:

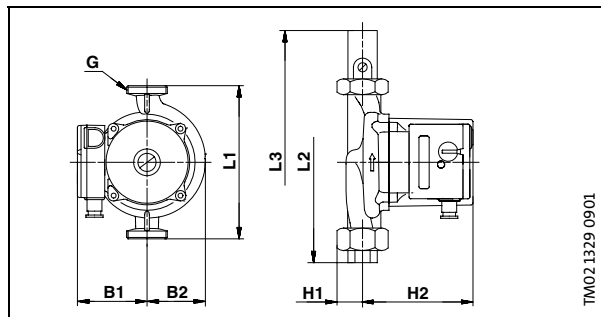
- Liquidi non aggressivi, puliti, privi di particelle e corpi solidi
- Liquidi di refrigeranti senza minerali
- Acqua addolcita

La viscosità cinematica dell'acqua è 1 cSt (1 mm²/s) a 20°C. Se il circolatore è utilizzato per liquidi con viscosità maggiori, le prestazioni della pompa potranno subire riduzioni.

Dati elettrici

Voltaggio :	1 x 230 V +6%/−10%, 50 Hz, PE.
Protezione motore	La pompa non necessita protezioni per il motore
Grado di protezione:	IP 42.
Classe di isolamento	F/H.
Umidità relativa:	Max. 95%.
Temperatura Ambiente:	Da 0°C a +40°C.
Classe temperatura:	In accordo alle norme CEN 335-2-51.
EMC (compatibilità elettromagnetica):	EN 50 081-1. EN 50 082-1.
Pressione sonora:	≤ 43 dB(A).

Disegni



Dimensioni

Dimensioni	25-40	25-60	15-80	25-120
L1 [mm]	180	180	130	180
L2 [mm]	236	236	186	236
L3 [mm]	290	290	240	290
H1 [mm]	32	32	32	32
H2 [mm]	102	102	103	130
B1 [mm]	75	75	75	82
B2 [mm]	51	51	54	69
G	1 1/2	1 1/2	1	1 1/2

Temperatura del liquido

Temperatura: da +2°C a +95°C o 110°C

La temperatura ambiente dovrà essere sempre inferiore della temperatura del liquido, altrimenti potrà formarsi la condensa nello statore

Pressione impianto

Pompe con bocchettoni PN 10: 1.0 MPa (10 bar).

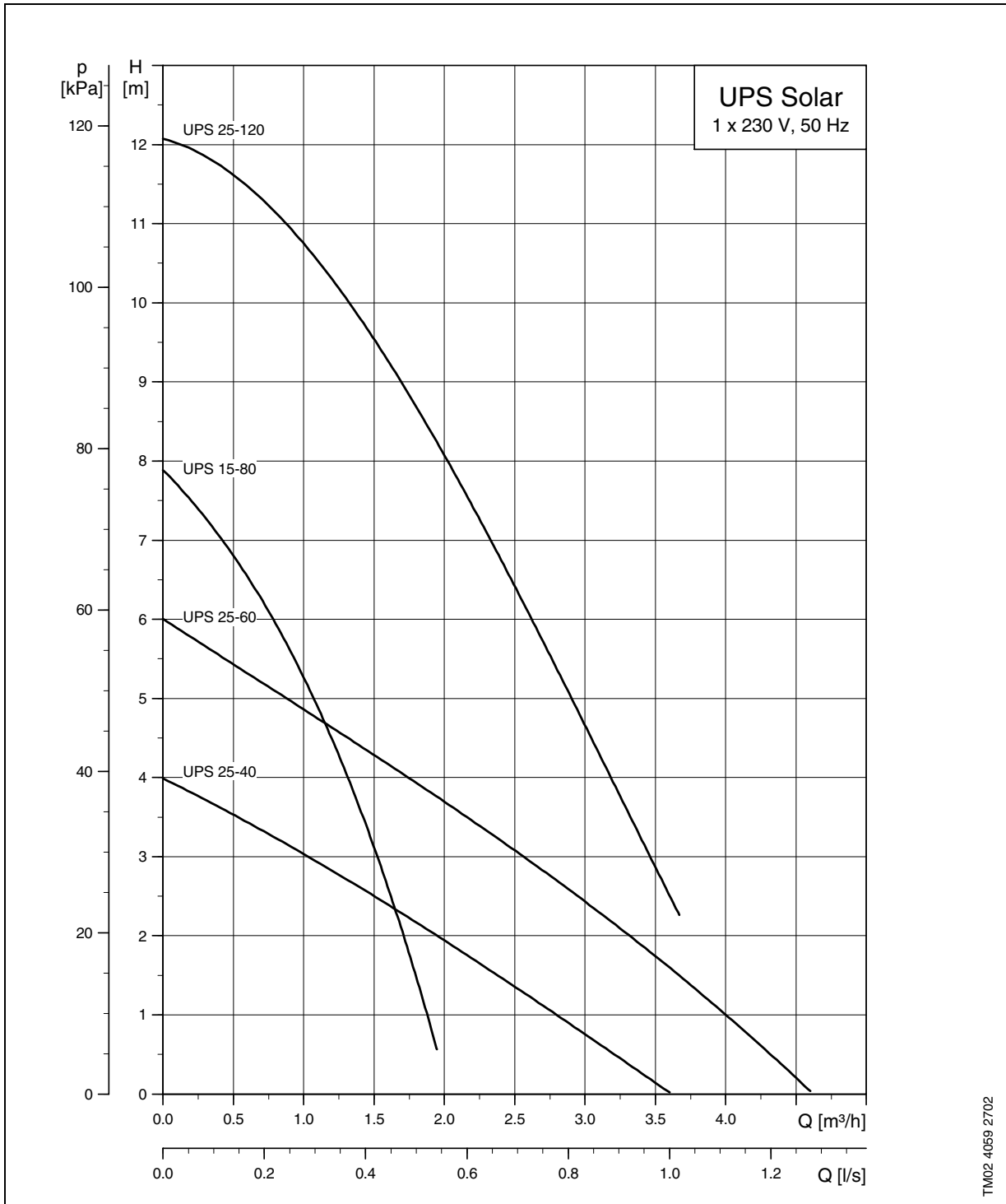
Pressione d'ingresso

Per evitare cavitazione o il danneggiamento dei cuscinetti della pompa la pressione minima richiesta in aspirazione è la seguente:

Temp. liquido	85°C	90°C	110°C
Pressione	0.5 m	2.8 m	11.0 m
in aspirazione	0.049 bar	0.27 bar	1.08 bar

Gamma prodotto

Modello pompa	Interasse [mm]	Attacchi	Max. preval [m]	Codice prodotto	Classe di tempe.
UPS 25-40	180	G 1½	4	59544183	TF110
UPS 25-60	180	G 1½	6	59546639	TF110
UPS 15-80	130	G 1	8	59508500	TF95
UPS 25-120	180	G 1½	12	52588352	TF95



TM02 4059 2702