

# Serie 100

## GRUNDFOS COMFORT

La pompa GRUNDFOS COMFORT è concepita per:

Impianti di acqua calda domestici.  
Impianti di riscaldamento di piccole dimensioni.  
Impianti di raffreddamento e climatizzazione.

Pressione massima dell'impianto: 10 bar  
Temperatura del liquido: da +2°C a +95°C

### 50 Hz



TM01 9237 1500

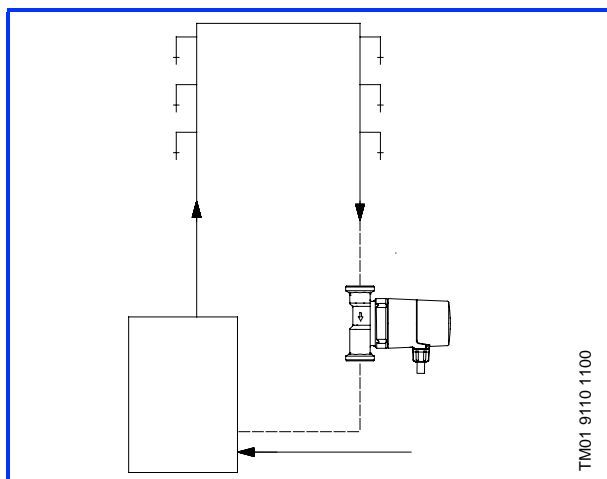
## Applicazioni

La GRUNDFOS COMFORT è una pompa di circolazione concepita per gli impianti di acqua calda domestici nelle abitazioni mono- e bifamiliari.

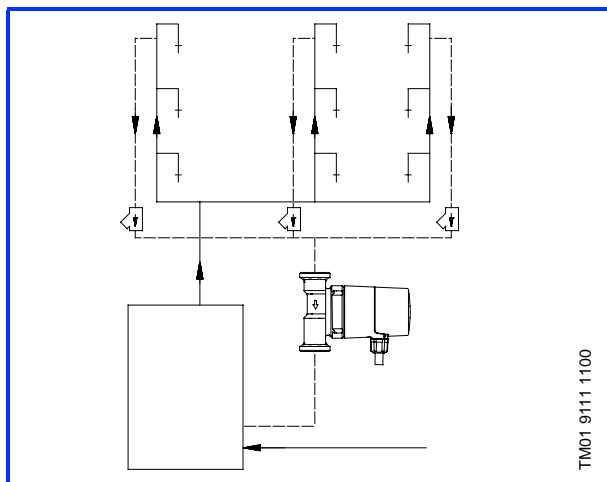
La pompa è anche indicata per la circolazione di liquidi negli impianti di riscaldamento di piccole dimensioni e negli impianti di raffreddamento e climatizzazione.

La pompa viene utilizzata sia negli impianti aperti che in quelli chiusi.

### Impianto ad anello semplice



### Impianto con diramazione



## Opzioni

### Timer da 24 ore

Il timer è incorporato nella pompa. La seguente tabella riporta le funzioni del timer.

Timer impostato su...	La pompa...
OFF	è spenta.
TIMER	si avvia e si ferma automaticamente ad intervalli prefissati della durata minima di 20 minuti.
ON	funziona continuamente.

### Termostato regolabile

Il termostato regolabile dei modelli di pompa BT, BUT, BXT, BXUT può essere impostato in modo da fermare la pompa ad una temperatura del liquido prefissata.

Gamma di regolazione: 35-65°C.

La funzione del termostato può essere interrotta ruotandolo in posizione .

Impostazione di fabbrica: 35°C.

### Accessori vari

- Kit estensione interasse
- Valvola di non ritorno ed intercettazione
- Gruppi di raccordo
- Flangia di sfiato

Vedere "Accessori" a pagina 7.



## Costruzione

Le GRUNDFOS COMFORT sono disponibili in due versioni e lunghezze del corpo pompa, con valvole di intercettazione e di non ritorno o predisposte per il montaggio successivo di tali valvole.

La parte della pompa destinata al convogliamento dell'acqua è separata ermeticamente dallo statore mediante un separatore sferico in acciaio inossidabile.

Il motore può essere separato dal corpo pompa, facilitandone così la manutenzione e la sostituzione.

## Motore

Il motore è asincrono a 2 poli con magnete permanente ad isteresi, in conformità alla direttiva sull'EMC. Gli standard utilizzati sono: EN 50 081-1 e EN 50 082-2. La scatola di controllo e l'unità motore/pompa sono stati provati in conformità ad EN 60 335-1 e EN 60 335-2-51.

La scatola di controllo è facilmente accessibile e dispone di pratici morsetti per il collegamento del cavo. L'ingresso del cavo è a tenuta stagna e presenta un dispositivo di sgancio del cavo stesso.

Tensione: 1 x 230 V, 50 Hz.

Classe di protezione: IP 42.

Classe di isolamento: F.

Collegamenti del cavo: Diversi.

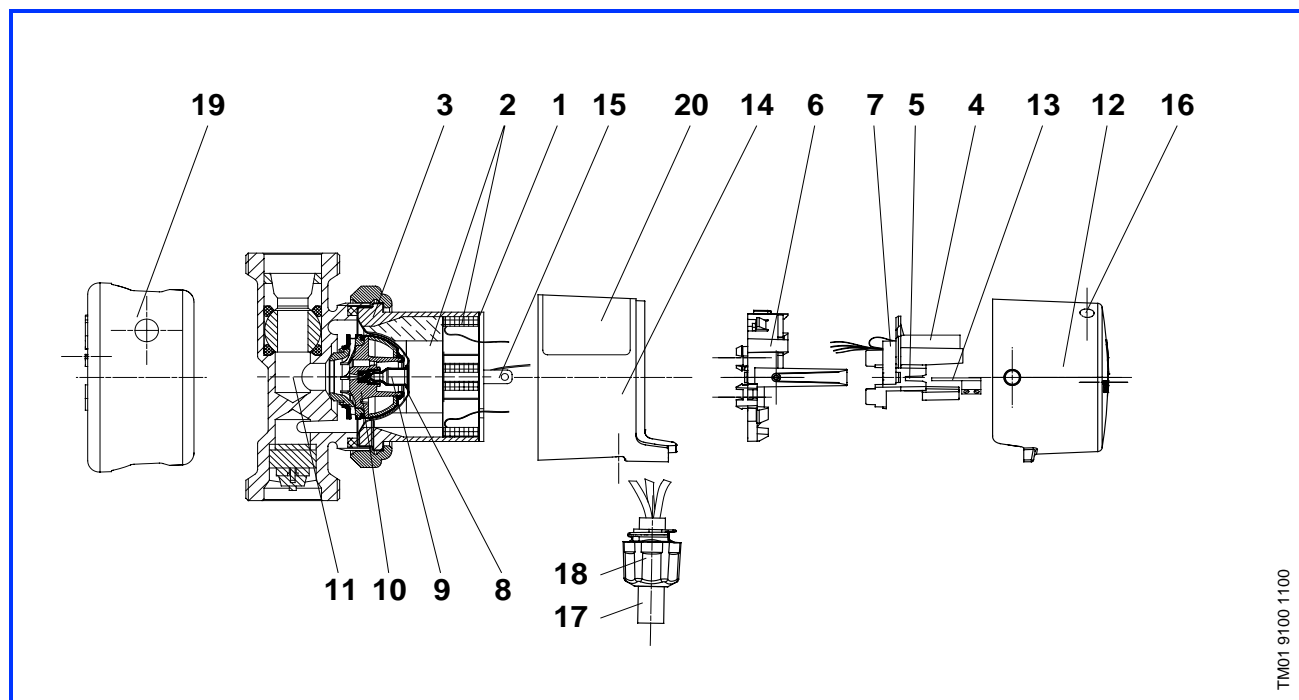
Il motore non richiede alcuna protezione.

Quando il motore è in tensione si accende una spia luminosa verde.

## Specifiche dei materiali

Pos.	Descrizione	Materiale	DIN W.-Nr.	AISI
1	Lamierino statore	Acciaio		
2	Avvolgimenti statore	Conduttore di rame smaltato		
3	Corpo statore	Alluminio		
4	Condensatore	Pellicola PP metallizzata		
5	Contatto per scheda a circuito stampato	Ottone stagnato		
6	Fermo per scheda a circuito stampato, inferiore	PA66/6		
7	Fermo per scheda a circuito stampato, superiore	PA66/6		
8	Separatore sferico	Acciaio inox	1.4016	430
9	Corpo rotore completo	Acciaio inox/ carburo di tungsteno	1.4571	316 Ti
10	Girante, rotore	Acciaio inox, EPDM, PPO, PFTE, grafite		
11	Corpo pompa	Ottone MS 58		
12	Coperchio scatola di controllo	PA66/6		
13	Scheda a circuito stampato con diodo	FR 4		
14	Coperchio motore	PA66/6		
15	Vite	Acciaio inox	1.4301	304
16	Spia	Lexan		
17	Cavo	PVC		
18	Dispositivo sgancia-cavo	PA 66		
19	Coperchio di isolamento	EPP 55		
20	Targhetta di identificazione	PET 50		

## Disegno in sezione

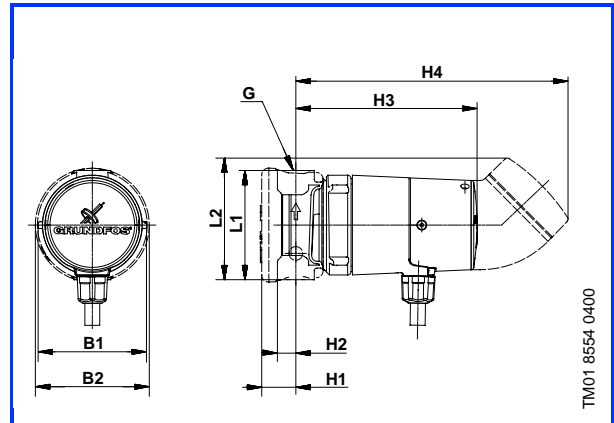
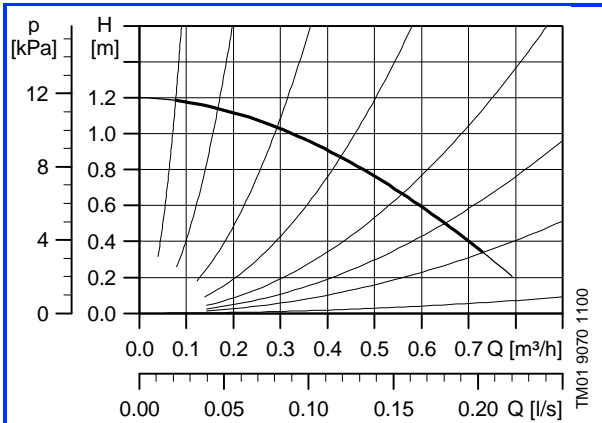


TM01 9100 1100

## UP 15-14

80

1 x 230 V, 50 Hz



<b>P<sub>1</sub> [W]</b>	<b>I<sub>n</sub> [A]</b>
25	0,11

Il motore comprende una protezione termica contro il sovraccarico.

Raccordi: Vari kit estensione, vedere pagina 7

Pressione dell'impianto: max. 10 bar

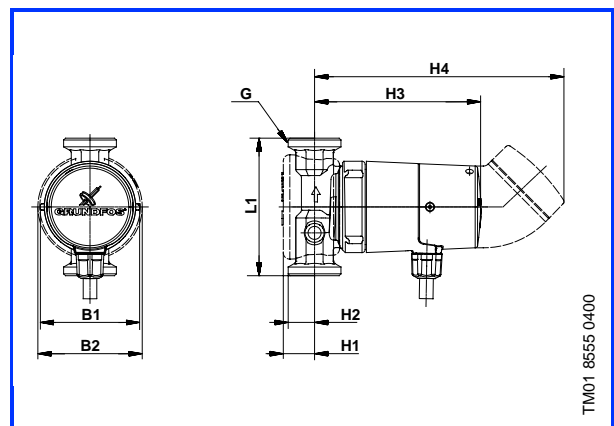
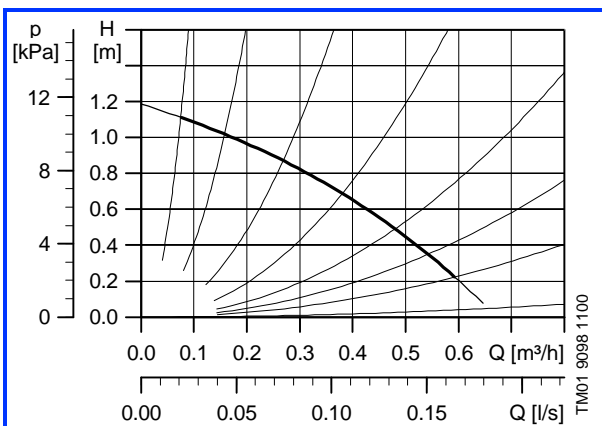
Temperatura del liquido: da +2°C a +95°C (TF 95)

Modello pompa	Codice prodotto	Dimensioni [mm]									Pesi [kg]		Vol. sped. [m³]
		L1	L2	H1	H2	H3	H4	B1	B2	G	Netto	Lordo	
UP 15-14 B	96 43 38 83	80		25	13,5	133		79,5	84	Rp ½	1,00	1,12	0,0026
UP 15-14 BU	96 43 38 84	80	90	25	13,5		205	79,5	84	Rp ½	1,15	1,31	0,0034
UP 15-14 BT	96 43 38 85	80		25	13,5	155		79,5	84	Rp ½	1,05	1,24	0,0034
UP 15-14 BUT	96 43 38 86	80	90	25	13,5		205	79,5	84	Rp ½	1,16	1,32	0,0034

## UP 20-14

110

1 x 230 V, 50 Hz



<b>P<sub>1</sub> [W]</b>	<b>I<sub>n</sub> [A]</b>
25	0,11

Il motore comprende una protezione termica contro il sovraccarico.

Raccordi: Diversi kit estensione, vedere pagina 7

Pressione dell'impianto: max. 10 bar

Temperatura del liquido: da +2°C a +95°C (TF 95)

Modello pompa	Codice prodotto	Dimensioni [mm]								Pesi [kg]		Vol. sped. [m³]
		L1	H1	H2	H3	H4	B1	B2	G	Netto	Lordo	
UP 20-14 BX	96 43 38 87	110	25	21	133		79,5	84	G 1¼	1,20	1,35	0,0026
UP 20-14 BXU	96 43 38 88	110	25	21		205	79,5	84	G 1¼	1,35	1,51	0,0034
UP 20-14 BXT	96 43 38 89	110	25	21	155		79,5	84	G 1¼	1,25	1,44	0,0034
UP 20-14 BXUT	96 43 38 90	110	25	21		205	79,5	84	G 1¼	1,36	1,52	0,0034

## Timer e termostato

In base alla seguente tabella, i modelli di pompa B, BT, BX e BXT possono essere integrati da un timer da 24 ore. Il timer per i modelli di pompa BT e BXT comprende un termostato sostitutivo.

Modello pompa	Dotato di			Codice articolo	
	Timer da 24 ore	Termostato	Valvola di intercettazione e di non ritorno	Timer da 24 ore	Timer da 24 ore + termostato
UP 15-14 B				96 43 38 91	
UP 15-14 BU	●				96 43 38 92
UP 15-14 BT		●			
UP 15-14 BUT	●	●			
UP 20-14 BX			●		
UP 20-14 BXU	●		●		96 43 38 92
UP 20-14 BXT		●	●		
UP 20-14 BXUT	●	●	●		

